

Para su propia seguridad
Manual de Seguridad de Toyota

Para obtener más información, sírvase consultar el manual del usuario

Las especificaciones o equipos detallados pueden variar según los modelos disponibles en su país.





/ SRS (Sistema de Retención Suplementario)

Las bolsas de aire o airbags no reemplazan a los cinturones de seguridad. Juntos, las bolsas de aire y los cinturones de seguridad proporcionan a los ocupantes del vehículo una protección más efectiva.

Las bolsas de aire no se despliegan en todo tipo de accidentes. Estrictamente hablando, las bolsas de aire se activan cuando peligra la vida de los ocupantes del vehículo en un choque frontal fuerte en el cual, aún utilizando el cinturón de seguridad, los ocupantes son empujados con fuerza hacia adelante contra el volante o el tablero.



1. Momento del impacto



2. Casi 0,1 segundo después del impacto: el cinturón y la bolsa de aire protegen a los ocupantes del vehículo



3. La bolsa de aire se desinfla inmediatamente después de desplegarse

Al no utilizar el cinturón de seguridad, Ud. pone en peligro su vida, incluso en vehículos equipados con bolsas de aire.

Pruebas de choque a 50 km/h

Con cinturón de seguridad



Los ocupantes están protegidos por el cinturón de seguridad y la bolsa de aire.

Sin cinturón de seguridad



El ocupante es empujado violentamente hacia el parabrisas, aunque la bolsa de aire se haya desinflado.

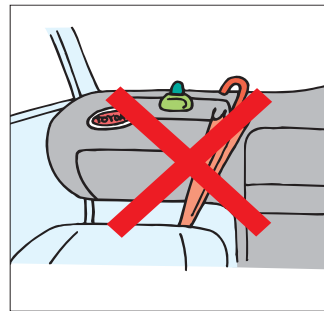
(Foto: Asociación General de Seguros de Japón)



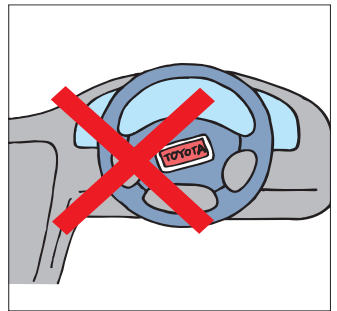
! RECUERDE:



No se siente demasiado cerca del volante o del tablero



No pegue etiquetas autoadhesivas y no coloque objetos sobre el volante o el tablero

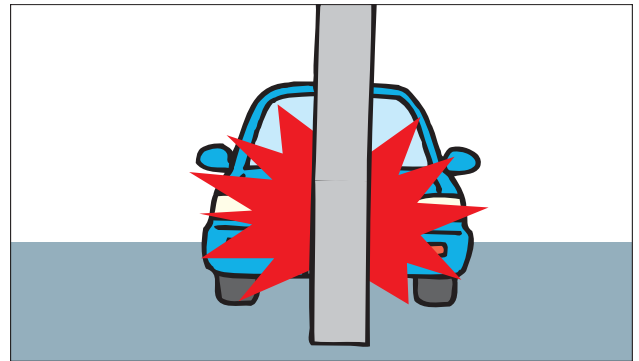


Condiciones para el despliegue de la bolsa de aire

Han sido diseñadas para su despliegue en caso de choques frontales fuertes, donde la magnitud y duración de la desaceleración exceda el límite designado. (La velocidad requerida para el despliegue de la bolsa de aire depende del modelo del vehículo. Consulte el manual de instrucciones del mismo para obtener más información)

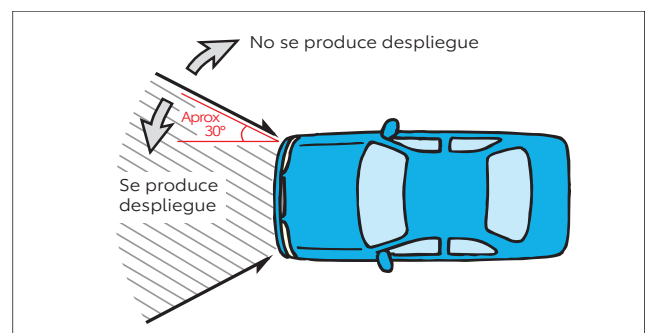


Momento del impacto en un choque de frente a 20-30 km/h contra una pared de hormigón sólido que no cede



Momento del impacto en un choque de frente a 30-35 km/h contra una columna de hormigón sólido que no cede

Las bolsas de aire se despliegan en choques frontales fuertes, provenientes desde la derecha o izquierda cuando el choque presenta peligro de lesiones para los ocupantes del vehículo. El ángulo oblicuo debe ser inferior a los 30° para que se produzca el despliegue de la bolsa.

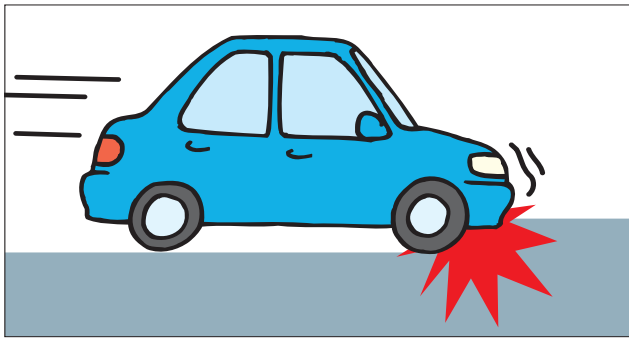


Las bolsas de aire se inflan sumamente rápido y, a veces, provocan magulladuras o raspones a los ocupantes.



Otras situaciones en que se produce el despliegue de las bolsas de aire

Las bolsas de aire se pueden activar por un impacto fuerte en la parte inferior del vehículo, que cause la suficiente desaceleración delantera.



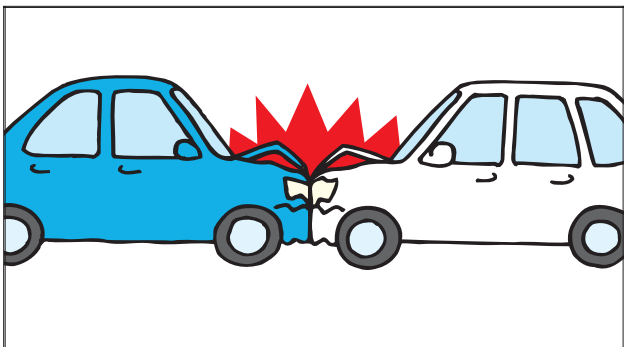
En un choque contra el cordón



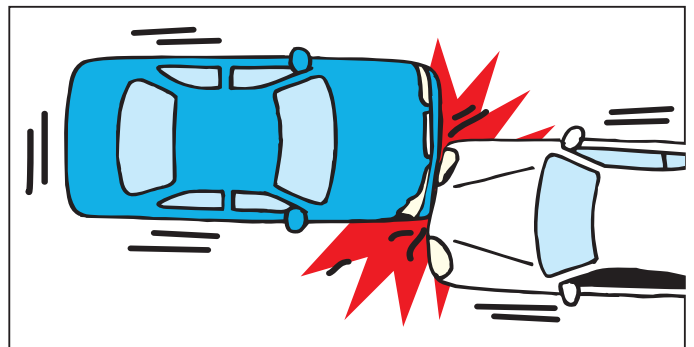
En una caída en una cuneta o bache profundo

Cuando el vehículo choca con un objeto móvil o deformable, la velocidad requerida para el despliegue de la bolsa del vehículo es mayor porque se reduce el impacto del choque.

(La velocidad requerida para el despliegue de la bolsa depende del modelo del vehículo. Consulte el manual de instrucciones del mismo).



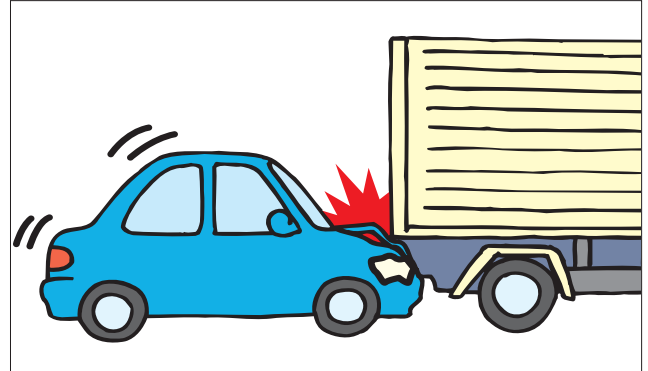
En un vehículo estacionando, es posible que las bolsas de aire no se activen incluso en un choque frontal contra un vehículo del mismo peso que viaja a una velocidad de 50-60 km/h.



Es posible que las bolsas no se activen incluso a una velocidad más alta que la indicada si el centro de impacto está desplazado, o si el impacto proviene desde un ángulo.



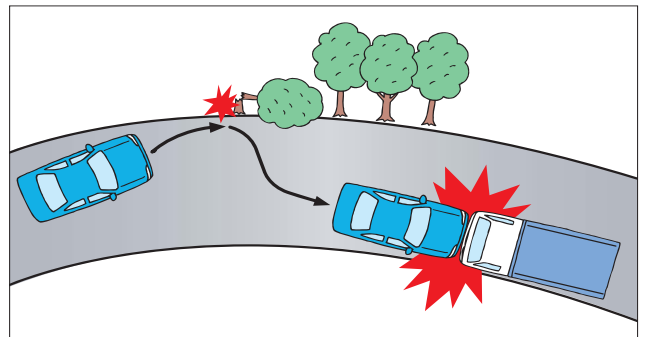
Es posible que las bolsas no se activen incluso en un choque contra un árbol pequeño u otro objeto relativamente móvil a una velocidad de 30-50 km/h.



Es posible que las bolsas no se activen cuando la fuerza del choque es hacia abajo, como en el caso de un impacto contra la plataforma de carga de un camión.

¿Por qué no se despliegan las bolsas de aire en accidentes a baja velocidad?

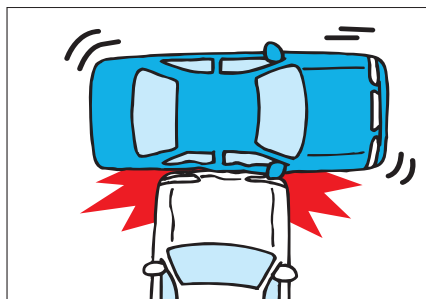
Si una bolsa de aire se despliega en un impacto a baja velocidad, ya no será efectiva en caso de un choque posterior más fuerte. La bolsa sólo se despliega una vez. No vuelve a desplegarse en un segundo impacto, como muestra la figura de la derecha.



Las bolsas de aire (SRS) del conductor y del acompañante no han demostrado su efectividad primaria (incluso si se desplegasen) en circunstancias tales como las que se muestran a continuación.



En choques traseros



En impactos laterales



En vuelcos y giros

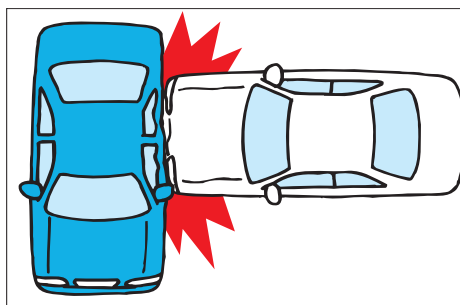


Bolsas de aire laterales y bolsas de aire de cortina.

Las bolsas de aire laterales y bolsas de aire de cortina protegen a los ocupantes del habitáculo de lesiones graves en impactos laterales fuertes. En este tipo de accidentes, las bolsas de aire se inflan, los cinturones de seguridad retienen a los ocupantes en sus asientos y las bolsas de aire laterales protegen la parte superior del cuerpo (el pecho), mientras que las bolsas de aire de cortina protegen principalmente la cabeza y distribuyen la fuerza del impacto. Todos estos elementos de seguridad trabajan juntos para reducir las posibilidades de lesiones de los ocupantes.

Condiciones para la activación de las bolsas de aire laterales y de cortina.

En impactos laterales, la velocidad necesaria para el despliegue de la bolsa es equivalente a cuando un automóvil mediano grande choca el habitáculo desde un lateral a una velocidad de 20 km/h o más.



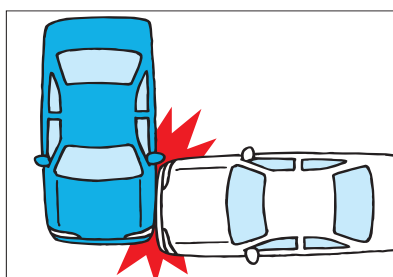
Impacto lateral.



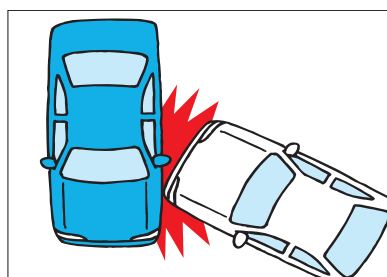
Esta fotografía muestra cómo se despliegan las bolsas de aire.

Casos en que no se despliegan las bolsas de aire.

Cuando se choca al automóvil desde un lateral y el impacto no se produce directamente sobre el habitáculo o cuando proviene desde un ángulo, es posible que las bolsas de aire no se desplieguen, incluso a la misma velocidad indicada anteriormente.



En choques en que el impacto no se produce directamente contra el habitáculo.



En choques donde el impacto proviene desde un ángulo.

RECUERDE:



No se recline o sienta directamente contra la puerta, la columna de la puerta o el techo de la parte superior de la puerta.



No cuelgue objetos en la puerta o alrededor de ella.



La bolsa de aire lateral se despliega desde aquí.

Sólo utilice los cubreasientos específicamente diseñados para su vehículo. El uso de cubreasientos no apropiados puede impedir el despliegue de la bolsa de aire.

あなたを守るのは

あなたの運転マナーです。

スピードはひかえめに。シートベルトやチャイルドシートを忘れずに。

RECUERDE:

Sus hábitos de conducción pueden protegerlo o ponerlo en peligro.

Respete siempre las velocidades máximas y mínimas. No se olvide de ajustar el cinturón de seguridad. Siempre que lleve niños pequeños, utilice una silla para niños del tamaño adecuado.

Ante cualquier duda, consulte a su Concesionario Toyota.
Centro de Atención al Cliente: 0800-888-8696
www.toyota.com.ar

©2023 TOYOTA ARGENTINA S.A.

Departamento Servicio al Cliente Área Capacitación, Publicaciones e información Técnica. Todos los derechos reservados. Este manual no se puede reproducir ni copiar de ninguna forma ni por ningún método, total ni parcialmente, sin permiso escrito de Toyota Argentina S.A.v