

GARANTÍA
TRANSFERIBLE
5 AÑOS
o 150.000KM.
TOYOTA

HYBRID



01/11/2023

TOYOTA | Utiliza | **YPF INFINIA**

COROLLA

Toyota Safety Sense*

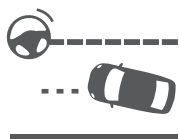


El Corolla ofrece en todas sus versiones con Toyota Safety Sense: un paquete de seguridad activa que incorpora un radar de ondas milimétricas y una cámara monocular, que puede detectar una variedad de peligros y alertar al conductor para evitar o mitigar accidentes.



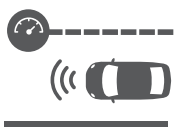
SISTEMA PRE COLISIÓN FRONTAL (PCS)*

Detecta la posibilidad de una colisión con un vehículo y alerta al conductor con una alarma. Si el conductor no aplica los frenos, el sistema ayuda a evitar o mitigar los daños aplicando un frenado de emergencia.



SISTEMA DE ALERTA DE CAMBIO DE CARRIL (LDA)*

El sistema detecta las líneas del carril para determinar la posición del vehículo. Si el conductor intenta dejar un carril sin activar la señal de giro, se emite una advertencia. Además el LDA brinda soporte en la corrección de la dirección.



CONTROL DE VELOCIDAD CRUCERO ADAPTATIVO (ACC)*

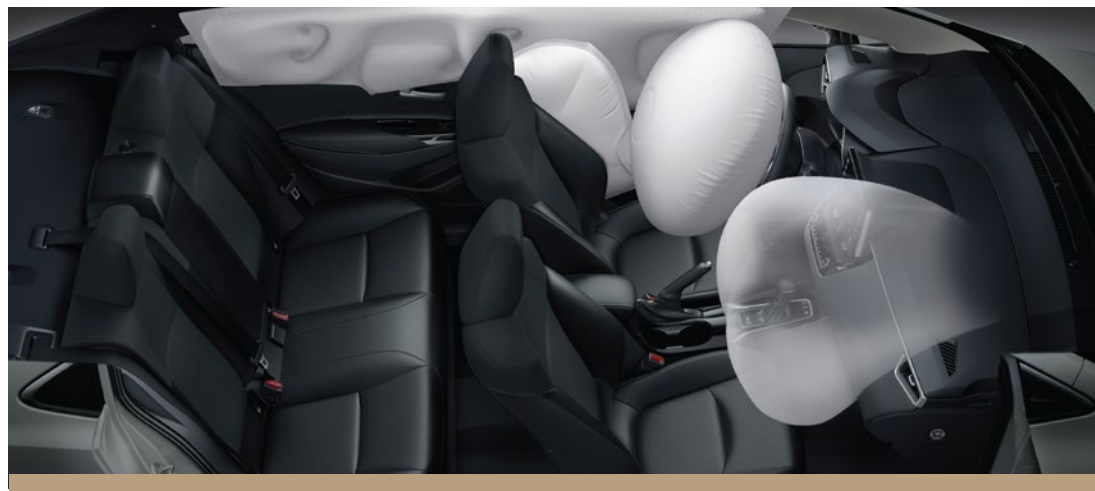
Este sistema mantiene automáticamente una distancia segura entre los vehículos para aliviar la carga al conducir durante largos períodos en la ruta.



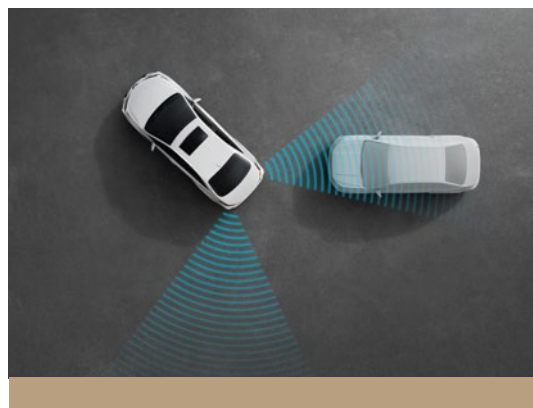
SISTEMA DE LUCES ALTAS AUTOMÁTICAS (AHB)*

La cámara de lente único detecta la luz circundante durante la conducción nocturna y cambia automáticamente entre luces altas y bajas.

MAYOR SEGURIDAD



El Corolla pone la seguridad como su principal prioridad. Es por eso que ofrece 7 airbags de serie, control de estabilidad (VSC) con asistencia activa en curvas (ACA), control de tracción (TRC) y ABS con distribución electrónica de frenado (EBD). Para más información acerca del sistema de airbags, ingresá a: <https://www.toyota.com.ar/mi-toyota/sistema-de-airbags>



Alerta de tráfico trasero (RCTA)**



Alerta de punto ciego (BSM)**

*Toyota Safety Sense, integra diferentes sistemas de seguridad activa que pueden variar según cada modelo y/o versión. A su vez, estos sistemas están diseñados para asistir al conductor, no para sustituirlo. El conductor debe mantener en todo momento el control de su vehículo y es responsable de su conducción, por cuanto estos sistemas no reemplazan la conducción segura. El correcto funcionamiento del Toyota Safety Sense y de los distintos tipos de sistemas que equipa, depende de muchos factores incluyendo las condiciones del camino, el clima y el vehículo, razón por la cual el/los sistemas podrán verse afectados u obstaculizados debido a factores externos, no siendo Toyota Argentina S.A. responsable de las consecuencias derivadas del uso del sistema. Para más información sobre Toyota Safety Sense, su funcionamiento y sus limitaciones, dirigirse a la web toyota.com.ar y/o consulte el manual de usuario.

**Disponible en versiones SEG y SEG HEV.

EQUIPAMIENTO DESTACADO

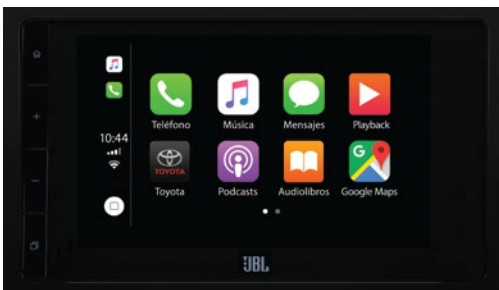


Techo solar con apertura eléctrica.⁽¹⁾

Asientos tapizados de cuero natural y ecológico.⁽²⁾

Faros delanteros Bi-LED con regulación en altura.⁽³⁾

Llantas de aleación de 17".⁽²⁾



Display de información múltiple con pantalla full digital de 12.3" ⁽²⁾

Pantalla táctil de 9" con conectividad inalámbrica**: Apple CarPlay® y Android Auto®.⁽⁴⁾

Salidas de aire acondicionado y puertos USB tipo "C" (x2) en plazas traseras ⁽³⁾

Monitor con cámara de estacionamiento.

⁽¹⁾ Disponible en versiones XEI y SEG. ⁽²⁾ Disponible en versiones SEG y SEG HEV. ⁽³⁾ Disponible en versiones XEI, XEI HEV, SEG y SEG HEV. ⁽⁴⁾ Solo para smartphones compatibles. Verificá la compatibilidad de tu modelo de smartphone con su respectivo fabricante.

Corolla	2.0 XLI CVT	2.0 XEI CVT	2.0 SEG CVT	HEV 1.8 XEI eCVT	HEV 1.8 SEG eCVT
Dimensiones y Pesos					
Largo / Ancho / Alto (mm)	4.630 / 1.780 / 1.435			4.630 / 1.780 / 1.455	
Distancia entre ejes (mm)	2.700				
Capacidad del baúl (lt)	470				
Radio mínimo de giro (m)	5,6		5,8	5,6	5,8
Capacidad del tanque combustible (lt)	50			43	
Peso en orden de marcha (kg)	1.375	1.390	1.405		1.425

Motor naftero		
Modelo	Dynamic Force - M20A- FKS	2ZR-FXE
Cilindrada (cc)	1.987	1.798
Tipo	4 cilindros en línea, naftero	
Distribución	16 válvulas, DOHC con cadena de distribución y sistema Dual VVT-i (VVT-iE de admisión y VVT-i de escape)	16 válvulas, DOHC con cadena de distribución y sistema VVT-i
Alimentación	Sistema de inyección mixta D4-S (directa e indirecta)	Sistema de inyección electrónica multipunto
Diámetro y carrera de pistón (mm)	80,5 x 97,6	80,5 x 88,3
Relación de compresión	13.0:1	
Potencia máxima (Cv (Kw) / rpm)	171 (126) / 6.600	98 (72) / 5.200
Torque máximo (Nm / rpm)	203 / 4.600-5.000	142 / 3.600

Sistema híbrido autorecargable		
Potencia máxima combinada (CV (Kw) / rpm)	-	122 (90) / 5.200

Motor eléctrico		
Modelo	-	1 NM
Potencia máxima (CV (Kw))	-	72 (53)
Voltaje (V)	-	600

Batería		
Tipo	-	Níquel Metal hidruro (Ni-HM)
Voltaje (V)	-	201,6
Capacidad (Ah)	-	6,5

Corolla	2.0 XLI CVT	2.0 XEI CVT	2.0 SEG CVT	HEV 1.8 XEI eCVT	HEV 1.8 SEG eCVT
Chasis					
Transmisión	Tipo	Automática "Direct Shift CVT" con modo secuencial de 10 velocidades pre-programadas	Automática "Direct Shift CVT" con modo secuencial de 10 velocidades pre-programadas, levas al volante y selector de modo de conducción SPORT	Automática e-CVT (controlada electrónicamente) con selector de modo de conducción Normal, ECO, Power y EV	
Suspensión	Delantera	Independiente tipo Mac Pherson con amortiguadores telescópicos, resortes helicoidales y barra estabilizadora			
	Trasera	Independiente esquema doble horquilla con amortiguadores telescópicos, resortes helicoidales y barra estabilizadora			
Dirección	Tipo	Piñón y cremallera, con asistencia eléctrica progresiva (EPS)			
Frenos	Delanteros (mm)	Discos ventilados (282 mm)			
	Traseros (mm)	Discos sólidos (270 mm)			

Exterior					
Espejos exteriores con regulación eléctrica, luz de giro incorporada y retráctiles	0	0	0	0	0
Espejos exteriores retráctiles automáticos y con desempañador	X	X	0	X	0
Faros delanteros halógenos con proyector y regulación en altura	0	X	X	X	X
Faros delanteros Bi-LED con regulación en altura	X	0	0	0	0
Luces DRL de LED	0	0	0	0	0
Faros traseros con LED	0	0	Full LED	0	Full LED
Moldura de ventanilla cromada	X	X	0	X	0
Llantas de aleación de 16"	0	0	X	0	X
Llantas de aleación de 17"	X	X	0	X	0
Neumáticos	205/55 R16"		225/45 R17"	205/55 R16"	225/45 R17"
Sistema automático de encendido de luces	0	0	0	0	0

Confort interior					
Aire acondicionado con climatizador automático digital Bi-zona	X	0	0	0	0
Salidas de aire acondicionado y regulador para plazas traseras	X	0	0	0	0
Asiento del conductor con regulación eléctrica	X	X	0	X	0
Asientos tapizados de tela combinado con cuero ecológico	X	0	X	0	X
Asientos tapizados de cuero natural y ecológico	X	X	0	X	0

Corolla	2.0 XLI CVT	2.0 XEI CVT	2.0 SEG CVT	HEV 1.8 XEI eCVT	HEV 1.8 SEG eCVT
Confort interior					
Asientos traseros con respaldos plegables (60/40)	0	0	0	0	0
Apoyabrazos delantero tapizado en cuero ecológico	X	0	0	0	0
Techo solar con apertura eléctrica	X	0	0	X	X
Columna de dirección regulable en altura y profundidad	0	0	0	0	0
Display de información múltiple con pantalla a color	7"		12.3" Full digital	7"	12.3" Full digital
Espejo retrovisor interno con anti-encandilamiento automático	X	0	0	0	0
Levanta cristales eléctricos con función "one touch" en las 4 puertas	0	0	0	0	0
Toma de 12V (x1) y USB (x2)	0	0	0	0	0
Puerto USB tipo C (x2) para plazas traseras	X	0	0	0	0
Volante revestido en cuero	X	0	0	0	0
Volante con control de audio, display de información múltiple y teléfono	0	0	0	0	0
Bandeja de baúl	X	X	0	X	0

Tecnología					
Cargador inalámbrico para smartphones que soportan carga inalámbrica**	X	X	0	X	0
Levas al volante	X	X	0	X	X
Control de velocidad crucero	0	0	0	0	0
Modo de conducción	X	X	SPORT	NORMAL, ECO SPORT, EV	
Monitor con cámara de estacionamiento	0	0	0	0	0
Sensores de estacionamiento delanteros y traseros	X	0	0	0	0
Sensor de lluvia	X	X	0	X	0
Sistema de encendido por botón (Push Start Button) y Sistema de ingreso inteligente (Smart Entry System)	X	X	0	0	0

Audio y conectividad					
Audio con pantalla táctil de 9" con manos libres y Bluetooth	0	0	0	0	0
Conectividad: Apple CarPlay® & Android Auto® inalámbrica**	0	0	0	0	0

Corolla	2.0 XLI CVT	2.0 XEI CVT	2.0 SEG CVT	HEV 1.8 XEI eCVT	HEV 1.8 SEG eCVT
Seguridad					
Toyota Safety Sense					
Control de velocidad crucero adaptativo (ACC)*	0	0	0	0	0
Sistema de pre colisión frontal (PCS)*	0	0	0	0	0
Sistema de alerta de cambio de carril (LDA)*	0	0	0	0	0
Sistema de luces altas automáticas (AHB)*	0	0	0	0	0
Sistema de alerta de vaivén (SWS)*	0	0	0	0	0
ABS con distribución electrónica de frenado (EBD)	0	0	0	0	0
Airbags frontales para conductor y acompañante (x2) y de rodilla para conductor (x1)	0	0	0	0	0
Airbags laterales (x2) y de cortina (x2)	0	0	0	0	0
Alarma antirrobo e inmovilizador de motor	0	0	0	0	0
Asistencia de arranque en pendientes (HAC)	0	0	0	0	0
Cinturones de seguridad delanteros de 3 puntos con pretensionador y limitador de fuerza	0	0	0	0	0
Cinturones de seguridad traseros (x3) inerciales de 3 puntos	0	0	0	0	0
Control de estabilidad (VSC)	0	0	0	0	0
Control de tracción (TRC)	0	0	0	0	0
Alerta de punto ciego (BSM)	X	X	0	X	0
Alerta de tráfico trasero (RCTA)	X	X	0	X	0
Asistencia activa en curvas (ACA)	0	0	0	0	0
Limitador automático de velocidad (ASL)	0	0	0	0	0
Faros antiniebla delanteros de LED	0	0	0	0	0
Faro antiniebla trasero de LED	0	0	0	0	0
Sistema de anclaje ISOFIX (x2) y anclaje para correa superior (x2)	0	0	0	0	0
Tuerca de seguridad para llantas	X	0	0	0	0

** Solo para smartphones compatibles. Verificá la compatibilidad de tu modelo de smartphone con su respectivo fabricante.



IMPORTANTES BENEFICIOS DEL SISTEMA HÍBRIDO

f y /ToyotaArgentina | www.toyota.com.ar | 0-800-888-TOYOTA (8696)



Máxima eficiencia en consumo:

Notable mejora en el consumo de combustible alcanzando un consumo promedio urbano de 3.9 L/100 kms.^(*)



Eco-Friendly:

Menos emisiones que un vehículo convencional.



Doble potencia y gran aceleración:

Gracias a sus dos motores que trabajan conjuntamente.



Experiencia de manejo única y silenciosa:

Gracias al motor eléctrico, se puede disfrutar de un silencioso y placentero andar.



Auto-recargable:

La batería no necesita enchufarse nunca, se recarga automáticamente durante la desaceleración y frenado del vehículo.



Confiable:

Es Toyota y posee una garantía transferible de 8 años o 160.000 km, lo que ocurra primero, sobre los componentes híbridos.

¿CÓMO ES EL FUNCIONAMIENTO DEL SISTEMA HÍBRIDO TOYOTA HYBRID SYNERGY DRIVE?



A diferencia de los vehículos convencionales que funcionan gracias a un motor de combustión interna, un auto híbrido es impulsado por la energía que le proveen sus dos motores, uno naftero y otro eléctrico.

El sistema híbrido Toyota HSD (Hybrid Synergy Drive) combina inteligentemente la potencia otorgada por un motor naftero convencional con la de un motor/generador eléctrico, adaptándose a cualquier condición de manejo.

ARRANQUE / CONDUCCIÓN
A VELOCIDADES
BAJAS Y MEDIAS

CONDUCCIÓN
NORMAL

ACCELERACIÓN
FUERTE

DESACELERACIÓN
Y FRENADO

PARADO



(*) IMPORTANTE: Los valores informados sobre el consumo de combustible son referenciales, corresponden a lo constatado en los reportes de ensayos realizados bajo condiciones de laboratorio controladas según la resolución 797/2017 y sus modificatorias. El consumo efectivamente obtenido por cada conductor depende de condiciones de uso y otros factores fuera del control del fabricante.



Toyota Argentina S.A. Oficina Comercial: Thomas Edison 2659, Edif. Este, 2do Piso (B1640HSA), Martínez - Bs. As. - Argentina. Tel.: (011) 5194-4500 Fax: (011) 5194-4519. Planta Industrial Zárate: Ruta 12, Km 81 (B28000FA) Zárate - Bs. As. - Argentina. Tel.: (03487) 443000. Para más información llame al: 0-800-888-TOYOTA (8696). Toyota Argentina S.A. se reserva el derecho de alterar cualquier parte de las especificaciones y equipamiento sin previo aviso. Las especificaciones y equipamiento descriptos en la presente ficha técnica corresponden a vehículos de producción Agosto de 2022, en adelante. En cuanto a los detalles, especificaciones y equipamiento, se ruega pida información en su concesionario local. Nota: los vehículos fotografiados en este folleto pueden ser diferentes de los modelos disponibles en su zona. El color de las carrocerías de los vehículos puede ser ligeramente diferente del de las ilustraciones impresas en este folleto. Los modelos adquiridos en la Argentina a través de un concesionario oficial cuentan con una garantía de 5 años o 150.000 km (lo que ocurra primero). Garantía diferencial transferible de 8 años o 160.000 km (lo que ocurra primero) sobre los componentes híbridos: Baterías híbridas, Convertidor-inversor, unidad electrónica de control.